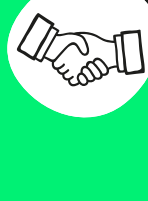


ADESIONE AUTOMATICA

a Previdenza Cooperativa

Le novità dal 1° luglio 2026



TI RIGUARDA SE...

Vieni assunto per la prima volta dopo il 1° luglio 2026 oppure cambi lavoro dopo quella data e versi già il TFR alla previdenza complementare.



COSA SUCCUDE

Vieni iscritto in automatico a Previdenza Cooperativa.



COSA VERSI

- TFR
- Contributo minimo a tuo carico
- Contributo dell'azienda



60 GIORNI PER CAMBIARE IDEA

Entro 60 giorni dall'assunzione, puoi scegliere se destinare il TFR a un'altra forma di previdenza complementare o rinunciare all'adesione.



QUANDO PARTONO I VERSAMENTI

Dal primo mese dopo il termine dei 60 giorni. L'azienda versa tutto ciò che hai maturato dalla data di assunzione.



DOVE VANNO I TUOI RISPARMI

Nel comparto più coerente con la tua fascia d'età.

ADESIONE AUTOMATICA A PREVIDENZA COOPERATIVA

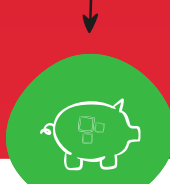
Sono un...



Lavoratore dipendente **ASSUNTO**

PER LA PRIMA VOLTA

dal 01/07/2026



Adesione automatica a Previdenza
Cooperativa

(salvo rinuncia entro 60 giorni
dall'assunzione)

oppure



Lavoratore dipendente **RIASSUNTO**

dal 01/07/2026



TFR già destinato alla previdenza
complementare?

✓ SÌ

✗ NO



Adesione
automatica a
Previdenza
Cooperativa

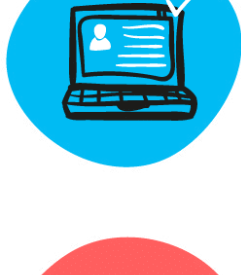
(salvo rinuncia
entro 60 giorni
dall'assunzione)



TFR in azienda /
Fondo di
Tesoreria INPS

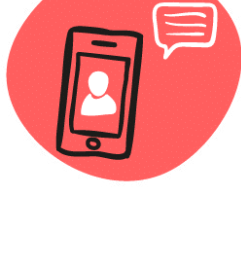
(possibilità di
adesione
esplicita)

CONTATTACI PER CHIARIMENTI
E SUPPORTO



ASSISTENZA **ONLINE**

→ [Scrivici un'email](#)



ASSISTENZA **TELEFONICA**

→ **Chiamaci allo 0422 174 5957**

Lun - Gio: 9:00 - 13:00 | 14:00 - 17:00
Ven: 9:00 - 13:00 | 14:00 - 15:00

PER SAPERNE DI PIÙ VISITA IL SITO

WWW.PREVIDENZACOOPERATIVA.IT

